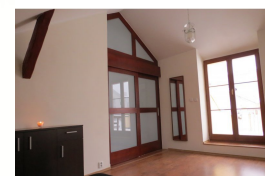




Dlouhodobý podnájem prostorného půdního bytu s terasou a garáží v centru Brna



Nabízíme k podnájmu krásný prostorný půdní byt s terasou a garáží. Celková plocha bytu včetně terasy činí 250 m², užitná plocha 168 m² bez zešikmených ploch. Dispozice: vstup po točitém schodišti do centrální místnosti, schodiště je promyšlený zdobný prvek. V centrální místnosti je obývací část, jídelna a vstupy do všech místností. K dispozici jsou 4 ložnice o výměrech přibližně 25, 12, 20 a 16 m². V jedné ložnici se nachází šatna, v další vstup do půdního úložného prostoru a u další ložnice je vstup na krásnou slunnou terasu, která je situovaná do vnitrobloku. Dále k dispozici koupelna s vanou, sprchovým koutem a WC, druhé samostatné WC, dvě komory (úložné prostory). Kuchyň je vybavená kuchyňskou linkou a spotřebiči (plynová varná deska, digestoř, myčka, lednice s mrazákem), jídelním stolem a židlemi. U vstupních dveří do budovy se nachází garáž po rekonstrukci s vraty na dálkové ovládání. Byt je částečně zařízen nábytkem na fotografiích, může zůstat dle dohody. Byt je volný... (další popis na www.strankach)

Další parametry:

Topení: ústřední plynové,
Voda: dálkový vodovod, voda je v objektu i rozvedena
Odpad: kanalizace,
Elektřina: 230V,
Dopravní dostupnost: silnice, MHD nebo IDS,
Energetická náročnost budovy: G - Mimořádně nehospodárná

Druh objektu cihlový
Stav objektu po rekonstrukci
Umístění objektu centrum obce
Vlastnictví osobní

Celková podlahová plocha 250
[m²]
Počet podlaží v domě 4
Podlaží 4

Kraj JHM
Okres Brno-město
Obec (část obce) Brno, Veveří
Městská část Brno-střed

Vlastnictví osobní
Cena

20 000 Kč
za měsíc
+ provize RK, bez
poplatků, další pozn.:+
zálohy na energie a
služby 5.500 Kč, + vratná
kauce

ALVA REAL s.r.o.

Adresa Trnitá 311, Štěpánská 6, 60200 Brno
tel. +420543217040 |
e-mail: info@alvareal.cz



makléř
Sylva Čadová
+420775560502
sylva.cadova@alvareal.cz